

# 感染防護具セット取扱説明書

\*本セットは在宅医療・介護現場での感染から医療従事者や介護者を保護する個人防護具 (PPE) です。

\*個人防護具 (PPE) は適切に着用し、正しく脱ぐことが大切です。裏面の着け方・外し方をお読みください。右記のQRコードより動画もご覧いただけます。

\*本セットはスタンダードプリコーション (標準予防策) に基づいた個人防護具 (PPE) が一通り揃っておりますが、対象者の状態に応じて使用する製品を組み替えてご使用ください。

使い方はこちら



## ■セット内容

### 個包装の内容

- サージカルキャップ ……1枚
- フェイスシールド ……1枚
- サージカルマスク ……2枚
- ニトリルグローブ ……2セット
- プラスチックガウン ……1枚
- シューズカバー ……1セット
- ショッピング用ごみ袋 ……2枚

×10包

- N-95 マスク 10枚入 ……1箱
- サージカルマスク 50枚入 ……1箱
- 冷感タオル ……1包
- ゴミ袋 (45ℓ) 10枚入 ……1包
- 養生テープ ……1巻

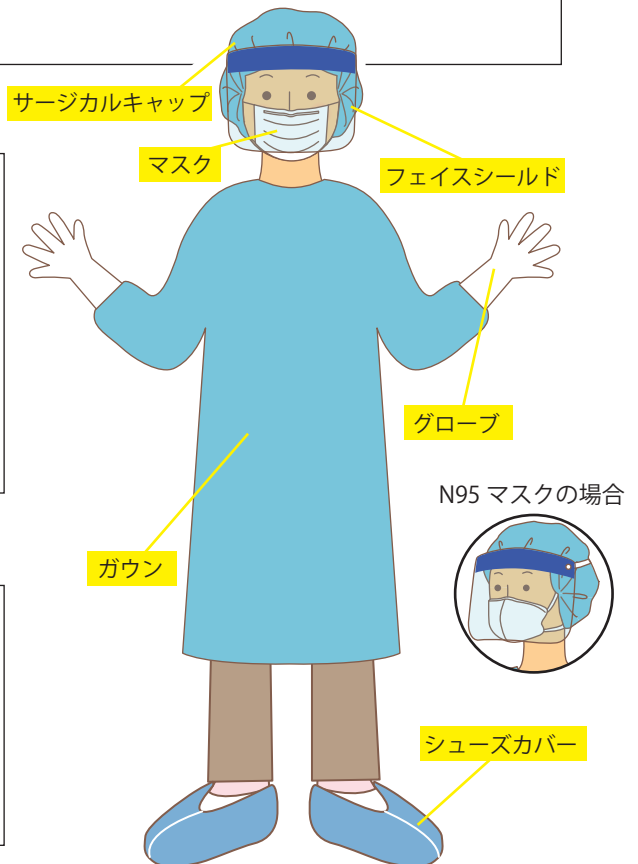
## ■本製品の特長

- 医療従事者や介護者を感染性物質 (血液や飛沫など) から保護する個人防護具 (※PPE) です。医療機関で求められる感染対策が可能です。

※PPE (personal protective equipment) とは・・・感染対策が必要な状況において使用する使い捨ての防護具のことです。

## ■使用上の注意

- ・ディスポーザブル (使い捨て) 用品です。
- ・使用後は衛生的に処理してください。
- ・使用中に異常を感じた場合は、使用を中断し医師に相談してください。
- ・清潔な場所に保管してください。



お問い合わせ先



株式会社 竹虎®

<https://www.taketora-web.com/>

【ヒューマンケア事業部】

東日本 〒231-0017 神奈川県横浜市中区港町 2-6-8 横浜関内ビル  
TEL.045 (680) 0390 FAX.045 (680) 0399

西日本 〒564-0052 大阪府吹田市広芝町 10-35 江城南口第二ビル  
TEL.06 (6386) 7317 FAX.06 (6386) 7389

編集協力

公益財団法人

日本訪問看護財団

〒150-0001 東京都渋谷区神宮前 5-8-2  
日本看護協会ビル 5F

TEL 03-5778-7001 FAX 03-5778-7009

# 着け方



着用前に清潔ゾーン設定テープで清潔ゾーンの設定をしてください。

## 1 プラスチックガウン



- ①首の部分を持ち、ガウンをかぶる。
- ②袖に腕を通す。袖口のサムフックに親指を通す。
- ③腰紐を結ぶ。

## 2 マスク

【サージカルマスクの場合】



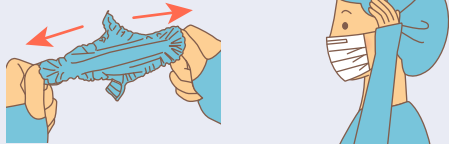
- ①上下と表裏を確認し、マスクをつける。
- ②ノーズブリッジを鼻形に曲げる。
- ③ノーズブリッジを押さえながら、マスクをあごの下まで引っ張りブリーツを伸ばす。

【N95マスクの場合】



- ①ノーズブリッジを鼻に合うように軽く曲げる。
- ②マスク下側をあごに掛け2本のゴムひもの中央を持ち頭の後ろへ持っていく。
- ③マスク上側ゴムひもを頭頂部に下側ゴムひもを首に固定する。息もれがないか確認する。

## 3 サージカルキャップ



- ①ジャバラタイプのキャップを左右に引っ張って広げる。
- ②髪の毛がはみ出さない様にキャップをかぶる。

## 4 フェイスシールド



- ①シールドの両面にあるフィルムを剥がす。
- ②頭に装着する。

## 5 ニトリルグローブ



指の先までしっかりとグローブをはめる。

# 外し方



外す際は表面（汚染面）に触れないでください。

## 1 ニトリルグローブ

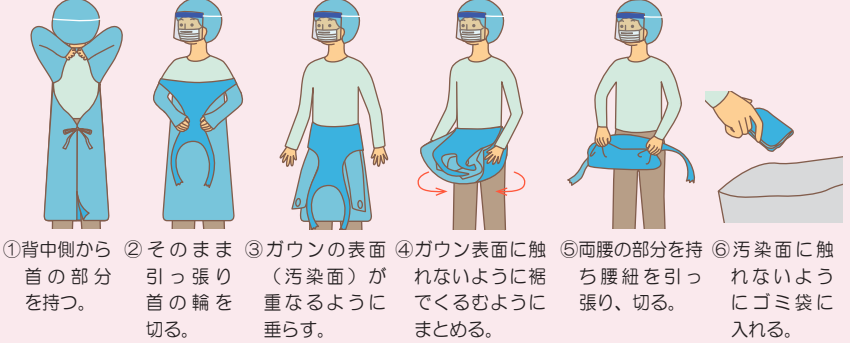


- ①片方の手袋の外側（汚染面）の端をつまむ。
- ②内側が外に出るように引っ張りながら外す。
- ③手袋を外した手で、もう一方の手袋の内側に手を差し入れる。
- ④内側が外に出るように引っ張り外す。
- ⑤汚染面に触れないようにゴミ袋に入れる。

## 2 手指消毒



## 3 プラスチックガウン

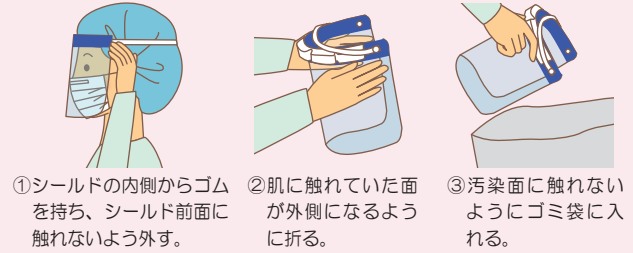


- ①背中側から首の部分を持つ。
- ②そのまま引っ張り首の輪を切る。
- ③ガウンの表面（汚染面）が重なるように垂らす。
- ④ガウン表面に触れないように裾でくるむようにまとめる。
- ⑤両腰の部分を持ち腰紐を引っ張り、切る。
- ⑥汚染面に触れないようにゴミ袋に入れる。

## 4 手指消毒

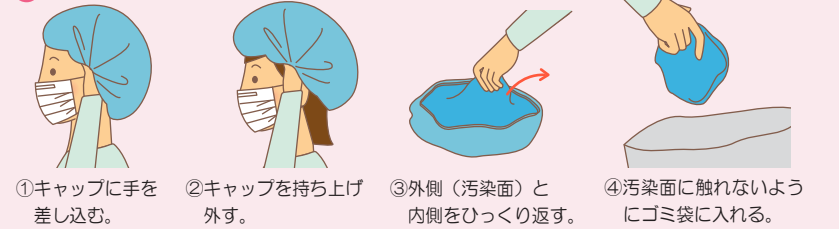


## 5 フェイスシールド



- ①シールドの内側からゴムを持ち、シールド前面に触れないよう外す。
- ②肌に触れていた面が外側になるように折る。
- ③汚染面に触れないようにゴミ袋に入れる。

## 6 サージカルキャップ



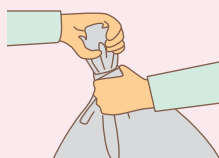
- ①キャップに手を差し込む。
- ②キャップを持ち上げ外す。
- ③外側（汚染面）と内側をひっくり返す。
- ④汚染面に触れないようにゴミ袋に入れる。

## 7 マスク



- ①ゴムを持ち、マスク前面に触れないように外す。
- 【サージカルマスク】②肌に触れていた面が外側になるように折る。
- 【N95マスク】③外側（汚染面）と内側をひっくり返す。
- ④汚染面に触れないようにゴミ袋に入れる。

## 8 ゴミ袋を閉じる



## 9 手指消毒

